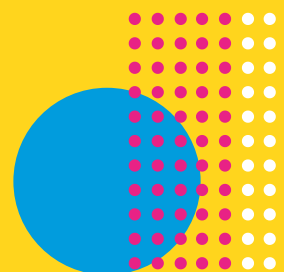


AR NAMINIAI BAROMETRAI VEIKSMINGI PROGNOZUOJANT ORUS?

MISSION:STEAM A guide for ethnic minorities in STEAM



Co-funded by
the European Union



AR NAMINIAI BAROMETRAI VEIKSMINGI PROGNOZUOJANT ORUS?

TEMA - Ar naminiai barometrai veiksmingi prognozuojant orus?

Kategorija – meteorologija.

Atmosfera – tai žemę supantis dujų sluoksnis, kuris yra labai svarbus: daro daug dalykų, padedančių apsaugoti gyvybę ir padėti išgyventi. **Įdomus faktas!** Kur prasideda atmosfera, yra žinoma - tai yra Žemės paviršius. Bet kur baigiasi, galima ginčytis. Oro molekulės taip pat randamos 1 000 km aukštyje. Tačiau visuotinai **priimtas skaičius yra 100 km** - šiame aukštyje oras yra toks plonas, kad skrydžiai naudojant oro kėlimo jėgą tampa neįmanomi.

Atmosferos slėgis – toks slėgis, kuriuo kiekviename atmosferos taške oras suspaudžiamas aukščiau esančių atmosferos sluoksnių ir pats slegia aplinką. Kadangi žemės atmosferą sudaro dujų mišinys, tai jis dažnai vadinamas oru.

Atmosferinis slėgis - oro slėgis.

Atmosferos slėgis matuojamas prietaisu – **barometru**. Barometro paskirtis yra išmatuoti bet kokius slėgio pokyčius ore. Taigi atmosferos slėgį dar galėtumėte pavadinti barometriniu slėgiu. Šio slėgio pokyčiai labai svarbūs meteorologams, jie tyrinėja žemės atmosferą ir joje vykstančius procesus, naudoja slėgio rodiklius, kad nuspėtų orą (būklę).

Padidėjęs slėgis rodo artėjančius gerus orus, o slėgio sumažėjimas – audringus orus.

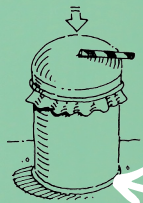
Projekto klausimas gali būti: "Ar naminiai barometrai yra veiksmingi prognozuojant orą?"

Užuominos Jūsų tyrimui:

Sukonstruokite barometrą. Vieno tipo naminį barometrą galima pagaminti uždengus atvirą skardinės galą balionu (su nukirptu kakleliu) ir pritvirtinus gumyte. Tuomet priklijuokite 10cm ilgio šiaudelį prie baliono vidurio. Kai atmosferos slėgis aukštas – jis spaudžia balioną, todėl jis įlinksta į skardinę. Laisvasis šiaudelio galas nukrypsta į viršų. Kai slėgis žemas, balionas išsipučia ir šiaudelis nukreipiamas žemyn.



**ATMOSFEROS
SLĖGIS AUKŠTAS**



**ATMOSFEROS
SLĖGIS ŽEMAS**

Pasigaminę naminį barometrą matuokite atmosferos slėgį skirtingų paros metu - kiekvieną dieną (vieną ar daugiau savaitių). Naudodami kasdieninius barometrinius matavimus – prognozuokite artėjančius orus. Užsirašykite per televiziją, radiją ar telefono programėlę praneštus orų prognozes. Palyginkite šias prognozes su tomis, kurias padarėte iš savo barometro matavimų.

Kiti klausimai, kuriuos galite tyrinėti:

1. Kaip atmosferinio slėgio pokytis daro įtaką debesų formavimuisi?
2. Ar atmosferinio slėgio pokyčiai daro įtaką vėjo greičiui? Krypčiai?



